

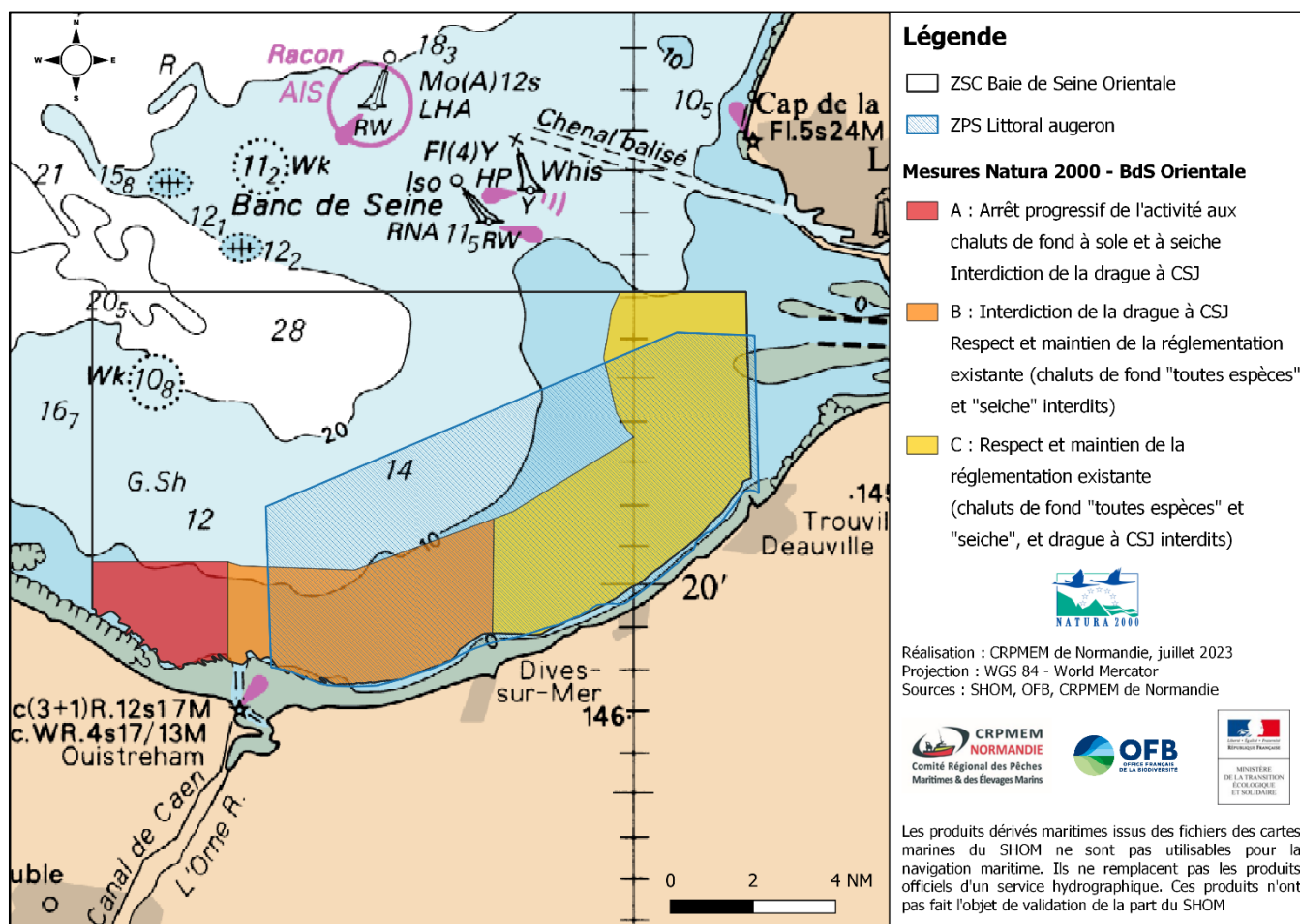
Site N2000 : Baie de Seine Orientale et Littoral augeron

Caractéristiques du site

- **Superficie** : 44 456 Ha (Baie de Seine Orientale) et 21 420 Ha (Littoral augeron)
- **2 Directives de conservation** :
 - Zone Spéciale de Conservation (ZSC) - Directive Habitats, faune, flore (Baie de Seine Orientale)
 - Zone de protection spéciale (ZPS) – Directive Oiseaux (Littoral augeron)

Actualités et enjeux du site

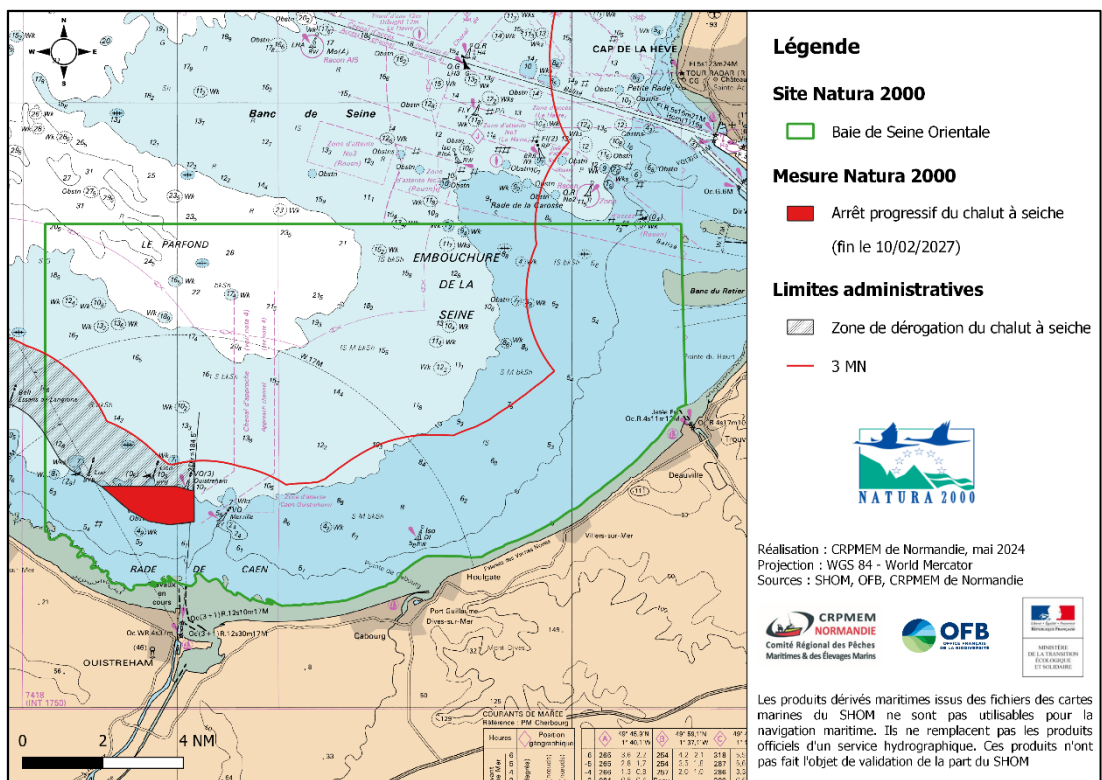
- **Comité de pilotage de lancement** : 2013
- **Opérateur du site** : Office Française de la Biodiversité (OFB) et CRPMEM Normandie
- **Réalisation état des lieux environnement et activités** : 2015
 - Enjeux métiers : Chalut de fond et dragage
 - Enjeux protection habitats : Banc de sable
 - Enjeux espèces :
 - Espèces Amphihalines : l'aloise, le saumon, la lamproie
 - Mammifères Marins : Le marsouin commun, le phoque veaux-marins
 - Oiseaux Marins
- **Réunion de présentation des propositions de mesures de gestion aux pêcheurs** : 2019
- **Validation des mesures de gestion** : 2020
- **Validation du document d'objectif (DOCOB)** : 2021
- **Actualités en 2024** : Consultation des arrêtés pour le site Baie de Seine Orientale en cours. Analyse risque pêche « espèces » en cours pour le site Littoral augeron.



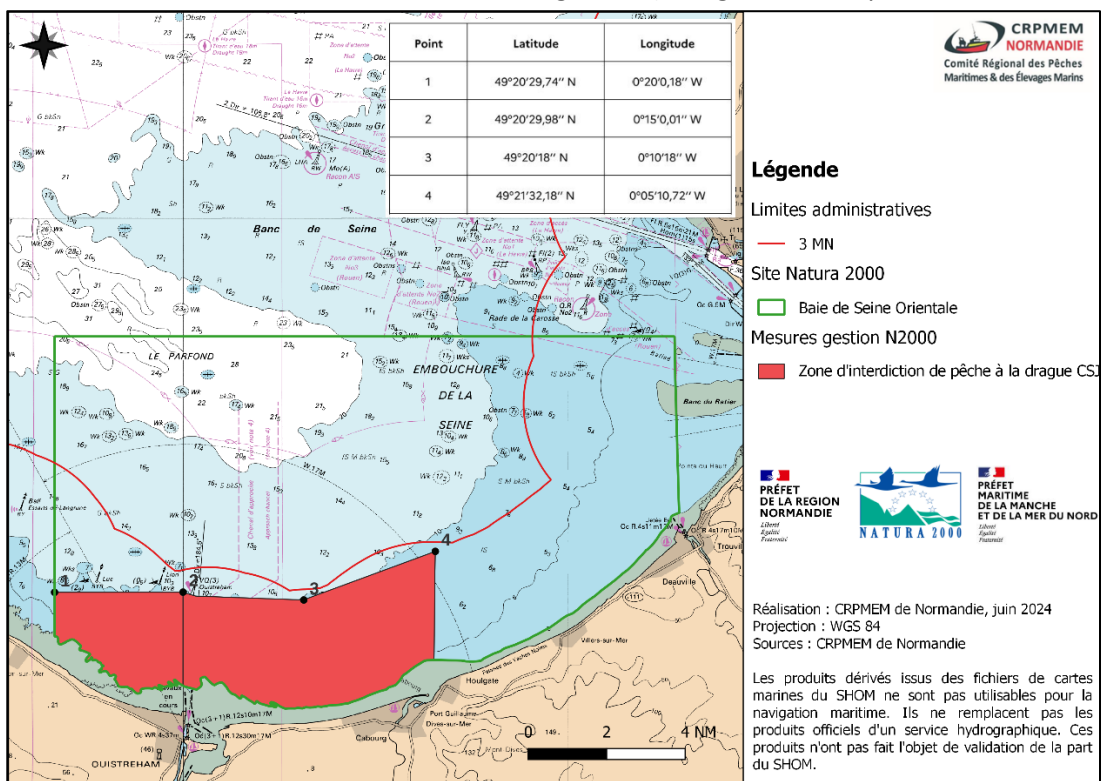
Mesures Natura 2000 en cours

Mesures répondant à la directive Habitat – Baie de Seine Orientale (en attente de la parution des arrêtés)

➔ Mesure N2000 – Arrêt progressif de l'activité aux chaluts de fond à seiche (zone rouge). La dernière campagne aura lieu en 2026.

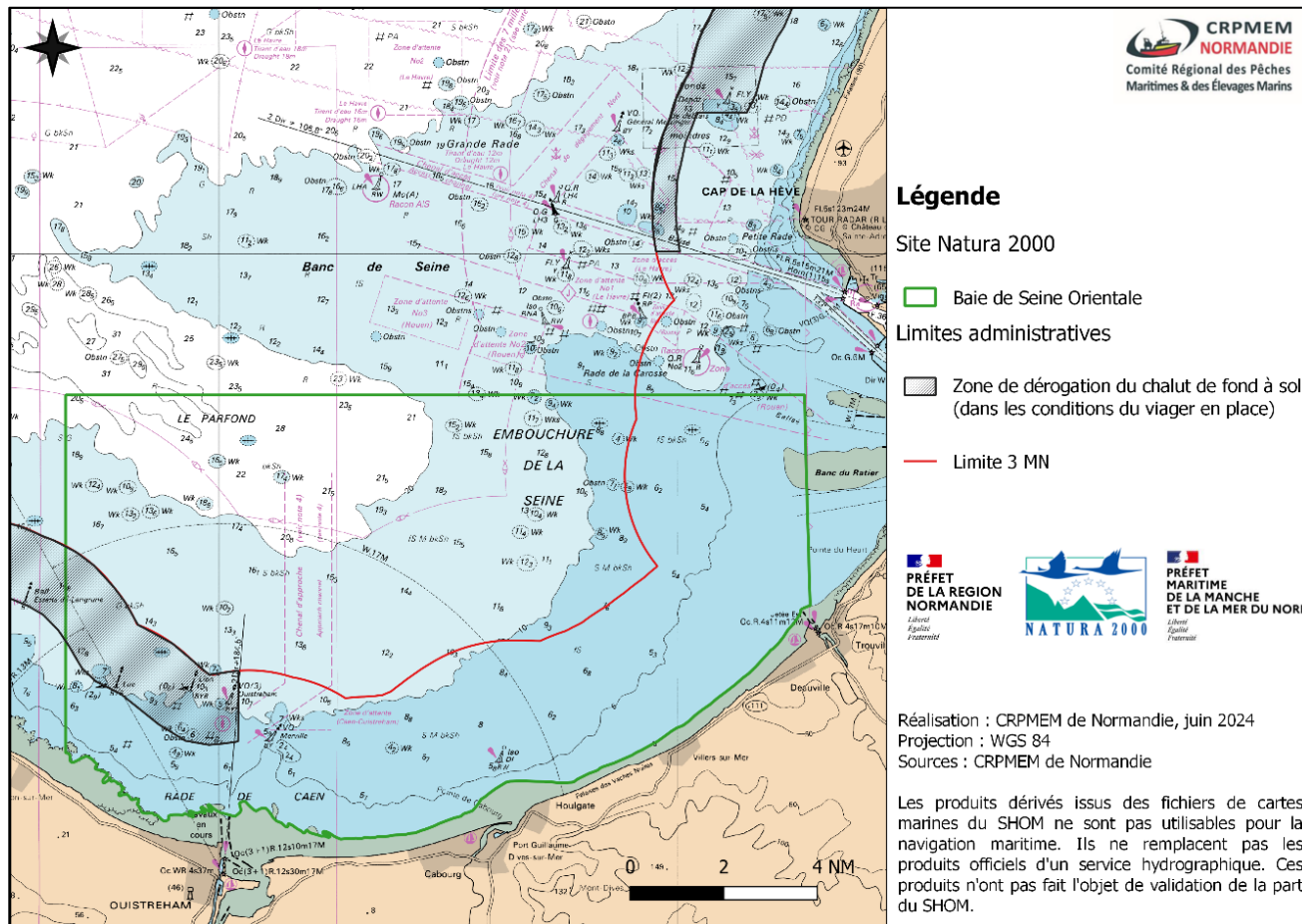


➔ Mesure N2000 – Interdiction de la drague CSJ (en vigueur dès la parution des arrêtés)



➔ Arrêt progressif du chalut de fond à sole dans les 3 MN du site « baie de Seine Orientale » (dans les conditions du viager en place)

- [Arrêté n°34-2022](#) – Usage dérogatoire des filets remorqués pour la pêche de la sole 1.5 à 3 milles



Référents

Romain	MEROUR	romain.merour@comite-peches-normandie.fr	06-31-59-69-22
Augustin	LEPRETRE	augustin.lepretre@comite-peches-normandie.fr	06-83-38-64-37